



INSTITUTO MUNICIPAL DE TRANSITO DE PEREIRA

CONSEJO DE SEGURIDAD

JAMES ANDRÉS HERRERA AGUDELO
Director General

Enero 6 de 2009



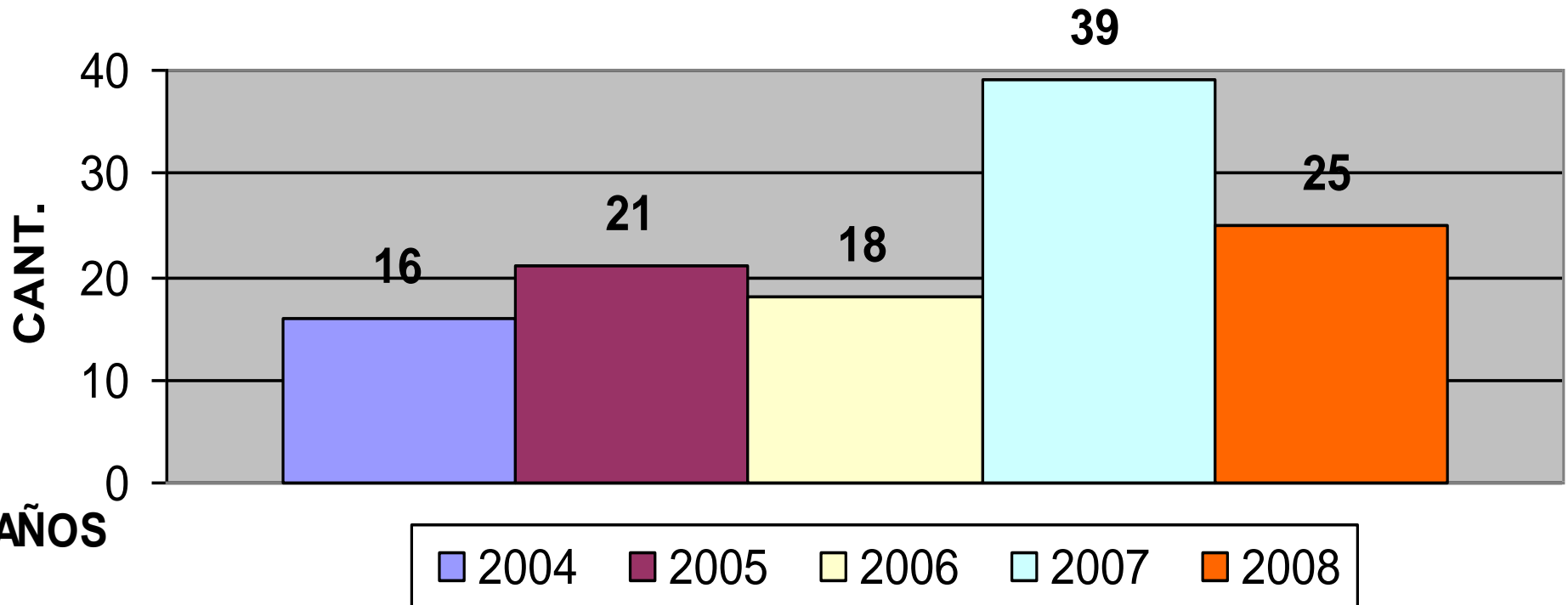
MUERTES TOTALES EN ACCIDENTES DE TRÁNSITO AÑOS 2004 - 2008

Tipo de víctima	2004	2005	2006	2007	2008
Peatón	47	35	29	29	23
Pasajero	13	7	2	1	4
Conductor	8	6	2	3	3
Motociclista	13	16	16	30	22
Parrillero	3	5	2	9	3
Ciclista	6	9	7	3	5
TOTAL	90	78	58	75	60

GRAFICA MOTOCICLISTAS Y PARRILLEROS



MUERTES DE MOTOCICLISTAS Y PARRILLEROS EN ACCIDENTES DE TRANSITO - MUNICIPIO DE PEREIRA

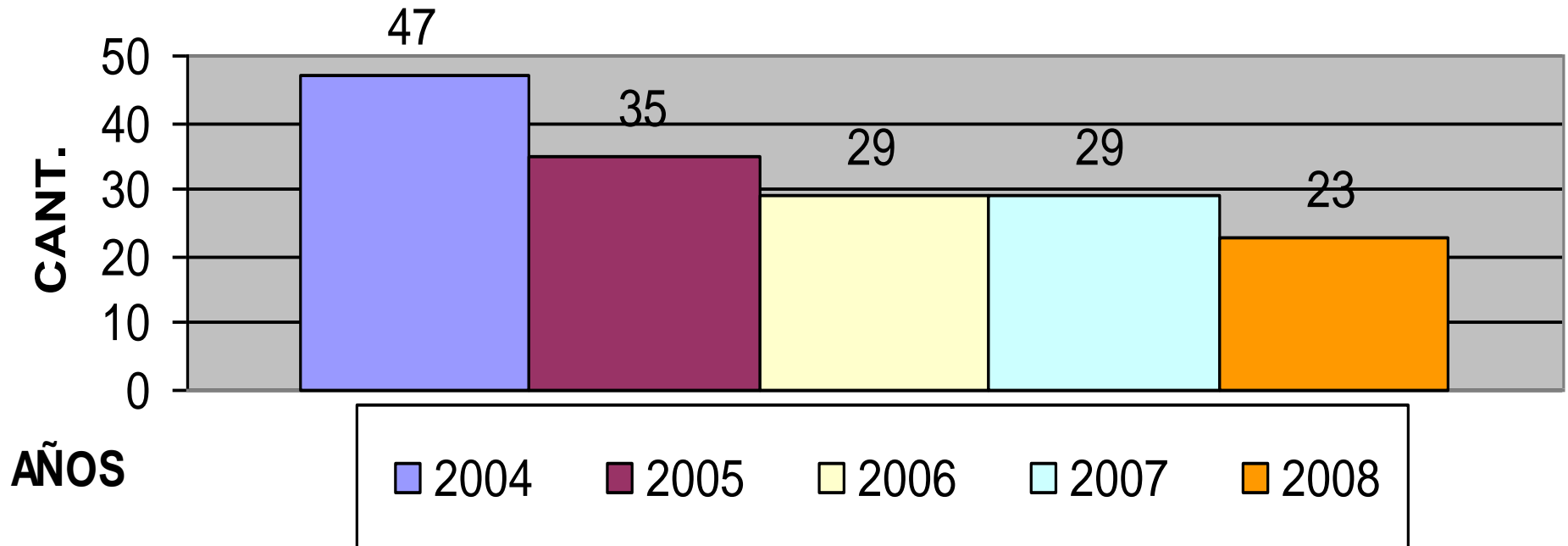


Fuente: Instituto de Medicina Legal

GRAFICA PEATONES



MUERTES DE PEATONES EN ACCIDENTES DE TRANSITO - MUNICIPIO DE PEREIRA

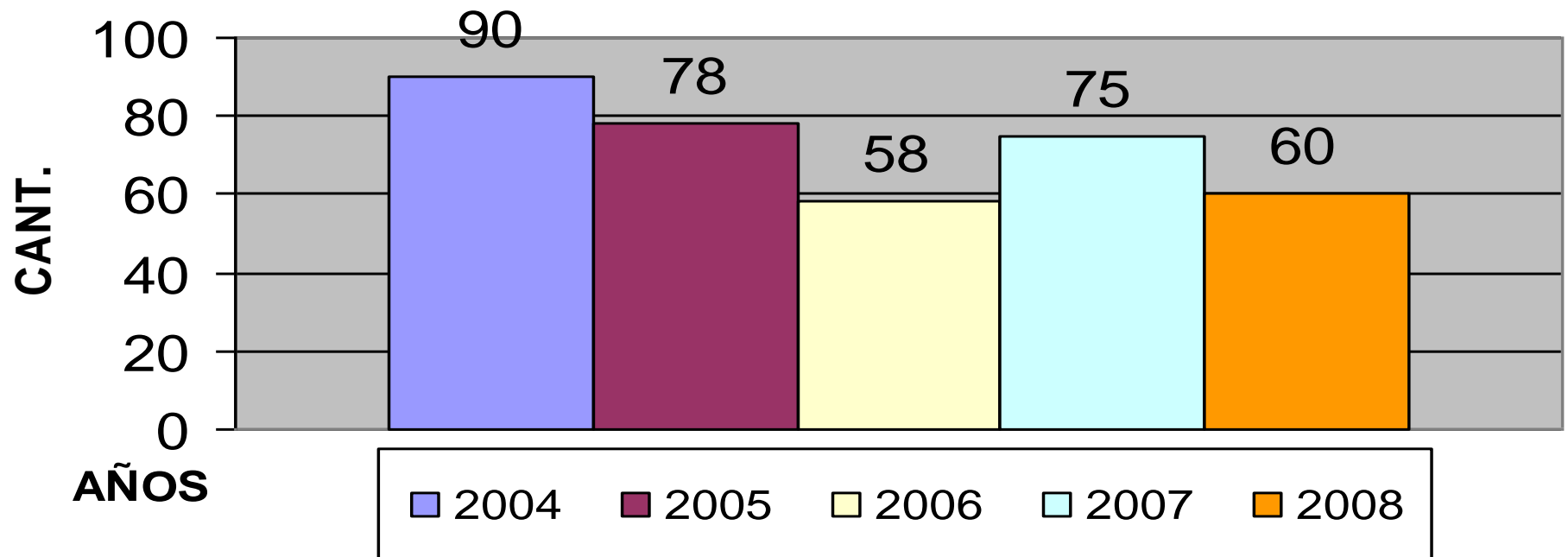


Fuente: Instituto de Medicina Legal

GRAFICA MUERTES TOTALES MUNICIPIO DE PEREIRA AÑOS 2004-2008



MUERTES TOTALES EN ACCIDENTES DE TRANSITO - MUNICIPIO DE PEREIRA



Fuente: Instituto de Medicina Legal



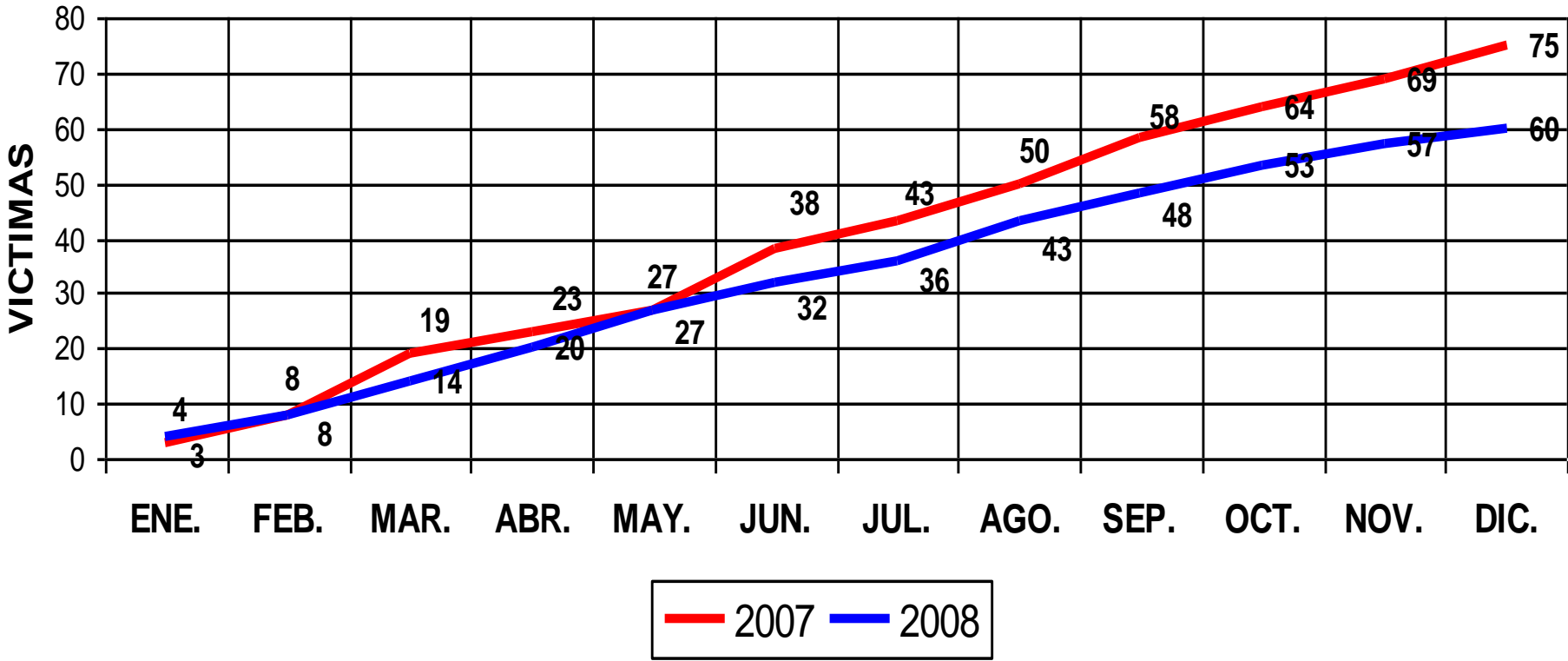
MUERTES ACCIDENTES DE TRÁNSITO COMPARATIVO - 2007-2008

TIPO DE VICTIMA	2007	2008	Dif.	%
Peatón	29	23	-6	-20,7%
Pasajero	1	4	3	300,0%
Conductor	3	3	0	0,0%
Motociclista	30	22	-8	-26,7%
Parrillero	9	3	-6	-66,7%
Ciclista	3	5	2	66,7%
TOTAL	75	60	-15	-20,0%



MUERTES ACCIDENTES DE TRÁNSITO COMPARATIVO - 2007-2008

COMPARATIVO ACUMULADO - VICTIMAS 2007-2008

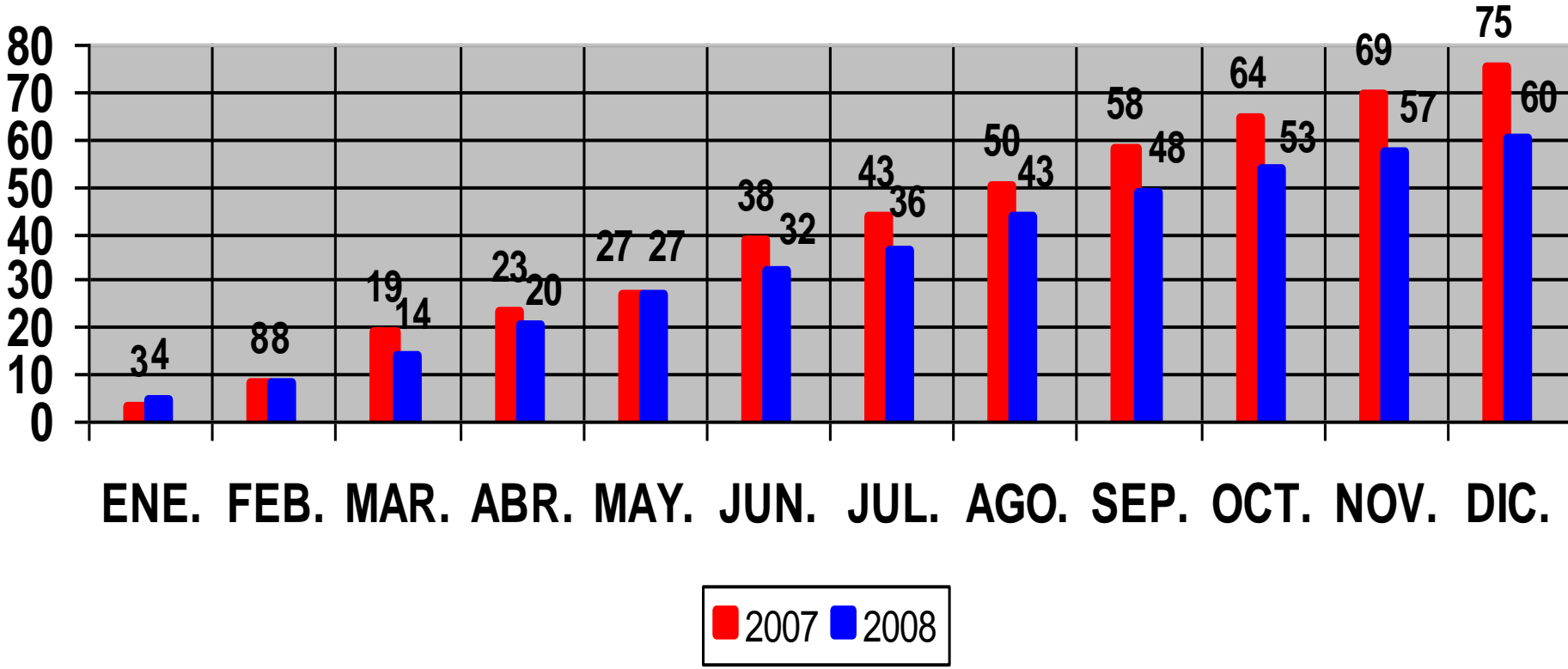


Fuente: Instituto de Medicina Legal



MUERTES ACCIDENTES DE TRÁNSITO COMPARATIVO - 2007-2008

MUERTES ACCIDENTES DE TRANSITO 2007-2008



Fuente: Instituto de Medicina Legal



COLISIONES Y ACCIDENTES 2007-2008

Descripción	2007	2008	%
Colisiones	2.443	2.316	-5,2%
Accidentes	1.023	998	-2,4%
Heridos	1.462	1.516	3,7%
Víctimas	75	60	-20,0%
Operativos Diurnos	298	915	207,0%
Operativos Nocturnos	110	258	134,5%

TRANSITO - POLCA



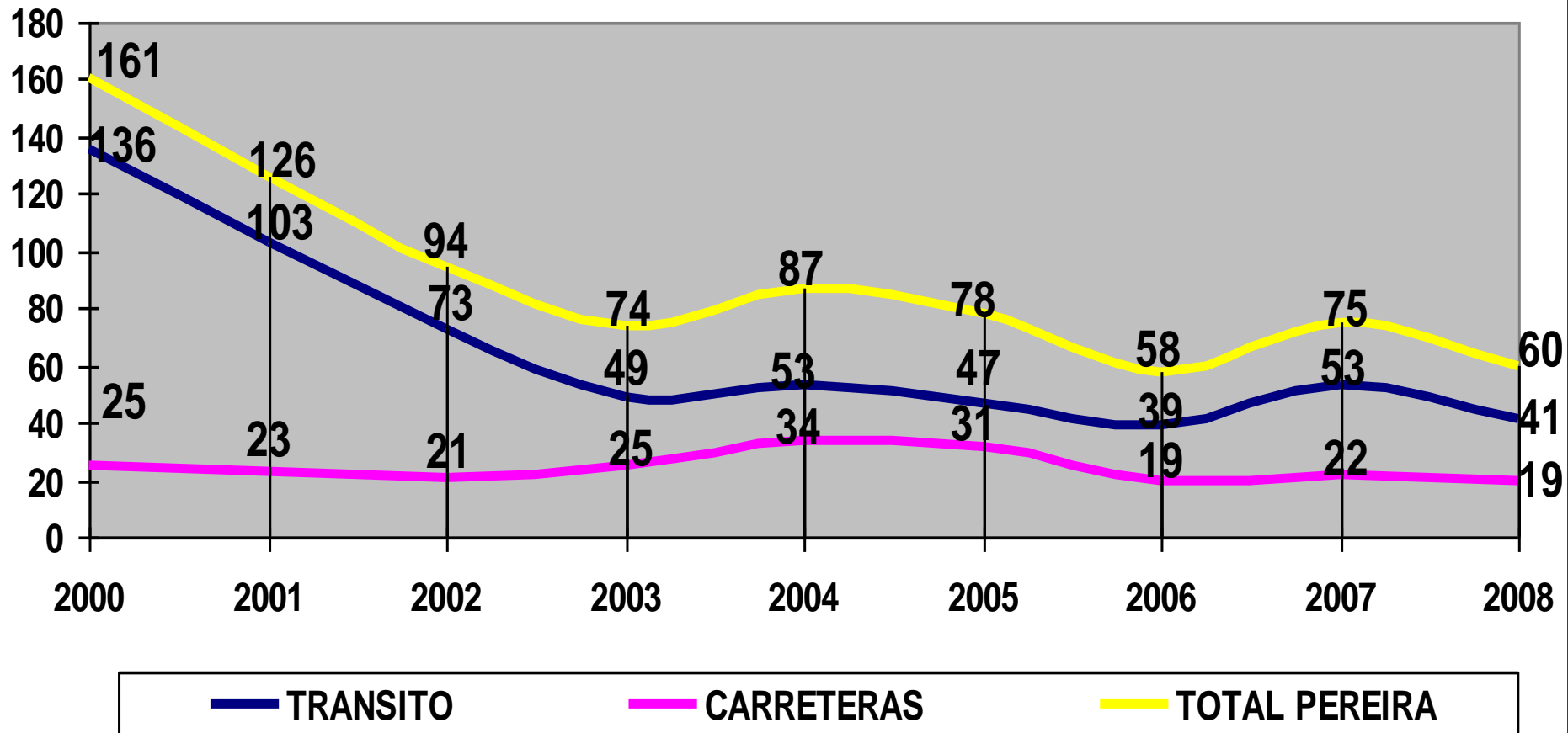
JURISDICCION TRANSITO										
KMS VIA	SECTOR	2000	2001	2002	2003	2004	2005	2006	2007	2008
1,6	Terminal-LaCurva	6	2	1	0	3	1	0	0	0
5,9	Crucero Combia - Basurero	0	0	0	0	0	0	0	0	0
615	Sector Municipal - Vias Secundarias	8	7	3	4	4	3	2	3	1
525	Sector Urbano	122	94	69	45	46	43	37	50	40
1.147,5	TOTAL	136	103	73	49	53	47	39	53	41

JURISDICCION POLICIA DE CARRETERAS										
KMS VIA	SECTOR	2000	2001	2002	2003	2004	2005	2006	2007	2008
11,3	Pereira - Cerritos	10	6	9	2	9	12	5	4	5
11,6	Cerritos - Puerto Caldas	3	2	3	6	3	6	1	2	2
12	Cerritos - Caimalito	0	0	0	5	3	2	1	3	6
5,8	Via a Marsella	7	7	5	7	7	4	5	4	1
45	Via a Alcala	2	3	1	3	4	1	3	0	1
5	Variante - El Pollo	0	0	0	0	0	0	0	7	2
15	Via Armenia	3	5	3	2	8	6	4	2	2
105,7	TOTAL	25	23	21	25	34	31	19	22	19



TRANSITO - POLCA

MUERTES ACCIDENTES DE TRANSITO POR JURISDICCION



PUNTOS CRITICOS – 2008

- **Carrera 10 x calle 13 (8) Acc.**
- **Carrera 2 x calle 19 (6) Acc.**
- **Carrera 12 x calle 21 (5) Acc.**
- **Carrera 8 x Av. Ferro (5) Acc.**
- **Carrera 8 x calle 27 (4) Acc.**
- **Carrera 7 x calle 43 (4) Acc.**
- **Carrera 2 x calle 11 (4) Acc.**



INFRACCIONES 2007-2008

El aumento del número de controles realizados por el Instituto de Tránsito de Pereira, ha permitido mejorar la percepción de seguridad ciudadana y movilidad.

Infracción	2007	2008	Diferencia	%
No portar chaleco y casco	3.551	4.999	1.448	40,8%
Respeto al semáforo	386	370	-16	-4,1%
Parquear en sitios prohibidos	5.096	8.235	3.139	61,6%
Conducir sin Licencia	1.237	2.337	1100	88,9%
TOTAL	23.220	39.444	16.224	69,9%



INFRACCIONES 2007-2008

El aumento del número de controles realizados por el Instituto de Tránsito de Pereira, ha permitido mejorar la percepción de seguridad ciudadana y movilidad.

Comportamiento	2007	2008	Diferencia	%
Uso del cinturón de seguridad	1.200	3.437	2237	186,4%
No portar los seguros obligatorios	601	1.141	540	89,9%
Embriaguez	832	834	2	0,2%
Uso del servicio "Entregue las llaves"	467	478	11	2,4%



CAMPAÑAS EDUCATIVAS 2007 - 2008

CAMPAÑAS EDUCATIVAS	POBLACIÓN BENEFICIADA			
	2007	2008	Dif.	%
Dirigidas a la población educativa	107.373	108.686	1.313	1,2%
Dirigida a los conductores	8.551	8.800	249	2,9%
Dirigida a Transporte Publico	525	615	90	17,1%
Dirigida a la comunidad en general (Campañas en General)	18.483	19.485	1.002	5,4%
TOTAL	134.932	137.586	2.654	2,0%



AUMENTO DEL PARQUE AUTOMOTOR EN LOS ÚLTIMOS CUATRO AÑOS

PARQUE AUTOMOTOR	2004	2005	2006	2007	2008
Automóviles	26.156	27.839	29.771	32.079	34.092
Motos	22.363	26.142	32.848	38.311	41.161
Camperos	5.875	6.162	6.536	7.010	7.366
Camionetas	7.041	7.266	7.576	7.932	8.228
Microbús	481	528	558	571	595
Buseta	756	699	610	553	542
Bus	478	465	534	526	532
Otros	2.269	2.234	2.319	2.473	2.513
TOTAL	65.419	71.335	80.752	89.455	95.029

AUMENTO DEL PARQUE AUTOMOTOR EL ULTIMO AÑO



PARQUE AUTOMOTOR	2007	2008	Incremento	
			Absoluto	Porcentual
TOTAL	89.497	95.029	5.532	6,2%
MOTOCICLETAS	38.350	41.161	2.811	7,3%
Participación motocicletas:	42,9%	43,3%		



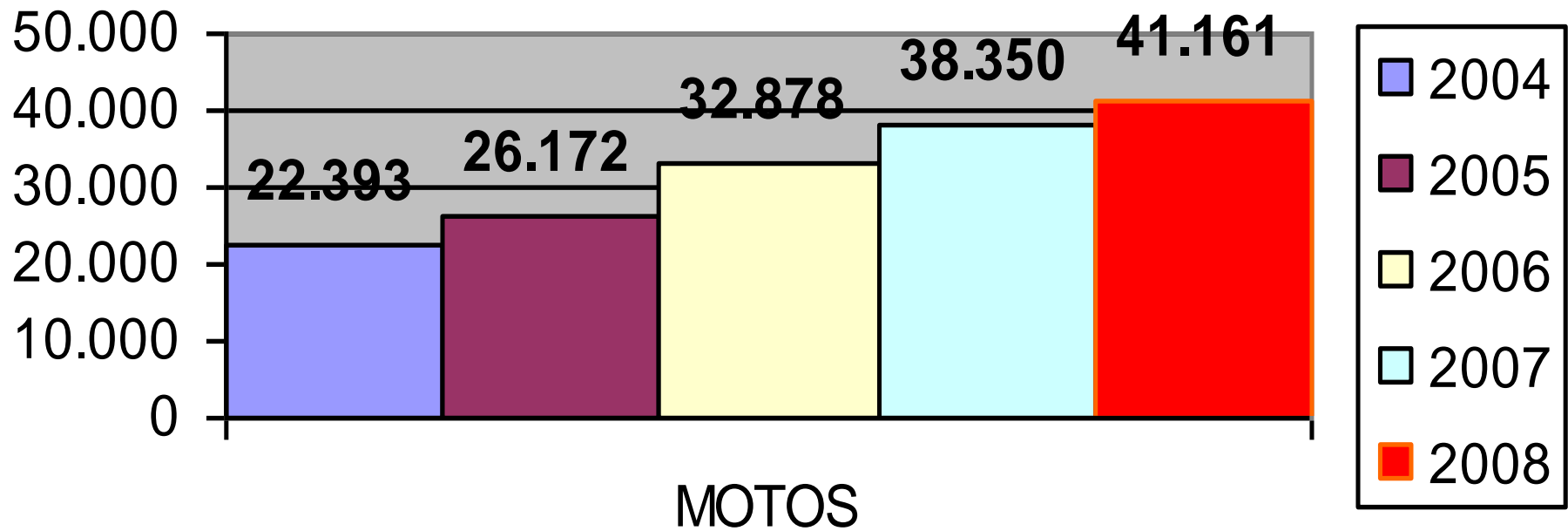
PARQUE AUTOMOTOR POR CLASE DE SERVICIO

PARQUE AUTOMOTOR	2004	2005	2006	2007	2008	(%) 2007-2008	(%) 2004-2008
Vehiculos Particulares	59.132	64.843	73.980	82.370	87.724	6,5%	48,4%
Vehiculos Publicos	5.781	5.963	6.213	6.470	6.624	2,4%	14,6%
Vehiculos Oficiales	527	549	571	610	634	3,9%	20,3%
OTROS	45	47	47	47	47	0,0%	4,4%
TOTAL	65.485	71.402	80.811	89.497	95.029	6,2%	45,1%



MOTOCICLETAS

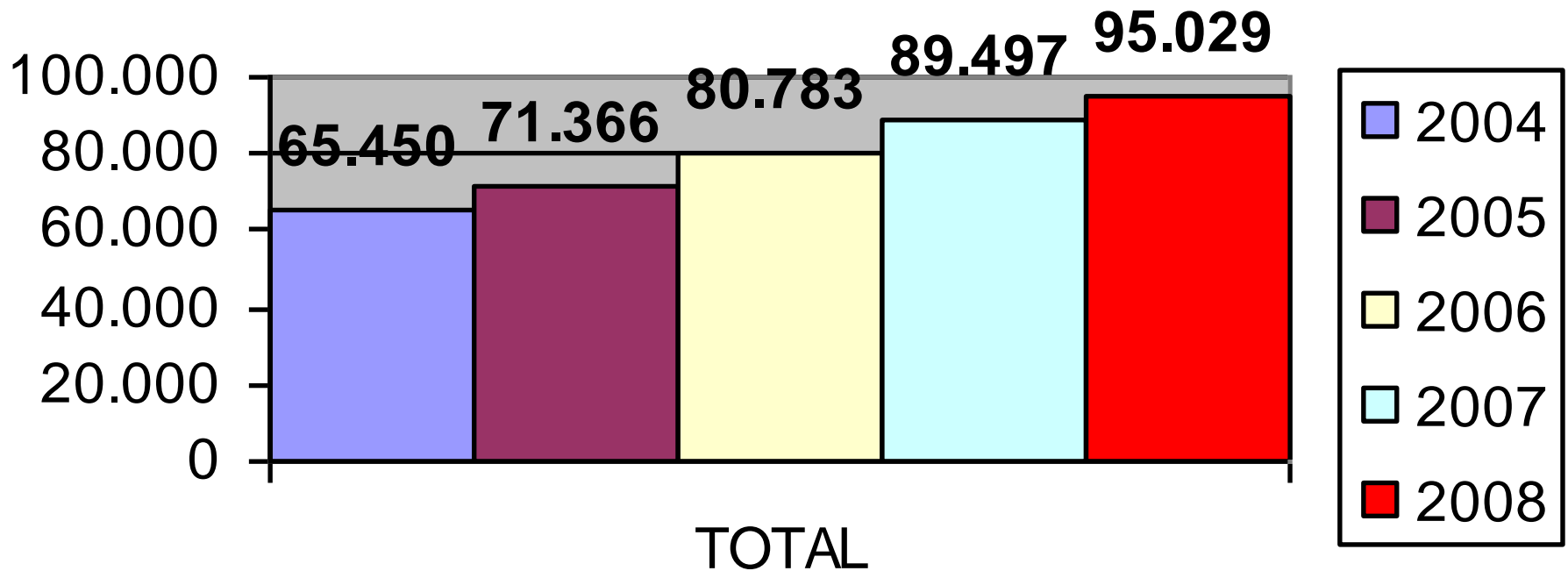
PARQUE AUTOMOTOR - MOTOS





TOTAL

TOTAL PARQUE AUTOMOTOR





AUMENTO DEL PARQUE AUTOMOTOR EN LOS ÚLTIMOS CUATRO AÑOS

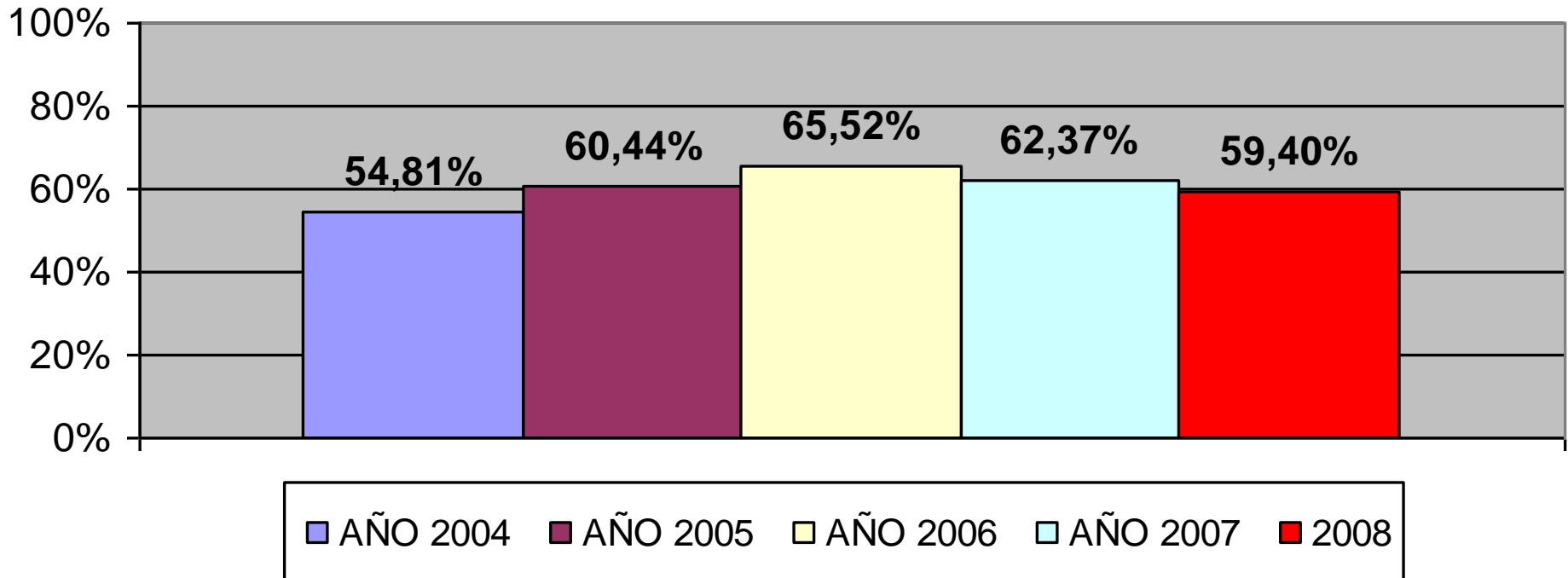
Tipo de vehículo	AÑO - 2004	AÑO - 2008	%
Automóviles, camperos y camionetas	39.061	49.686	27,2%
Motocicletas	22.393	41.161	83,8%
TOTAL PARQUE AUTOMOTOR	65.450	95.029	45,2%

Fuente: Subdirección de Telemática e Informática Instituto de Tránsito



ANTECEDENTES MOTOCICLISTAS

PORCENTAJE PROMEDIO DE PARTICIPACION DE MOTOS EN ACCIDENTES DE TRANSITO AÑOS 2004-2005-2006-2007- AGOSTO 2008





ANTECEDENTES MOTOCILISTAS

PORCENTAJE QUE REPRESENTAN LAS MUERTES DE MOTOCICLISTAS Y PARRILLEROS DEL TOTAL DE MUERTES POR AÑO	
AÑO 2004	17,78%
AÑO 2005	26,92%
AÑO 2006	31,03%
AÑO 2007	52,00%
AÑO 2008	41,67%

Fuente: Subdirección de Telemática e Informática Instituto de Tránsito



“GRACIAS POR SU ATENCIÓN”

JAMES ANDRES HERRERA AGUDELO

Director General

Instituto Municipal de Transito de Pereira